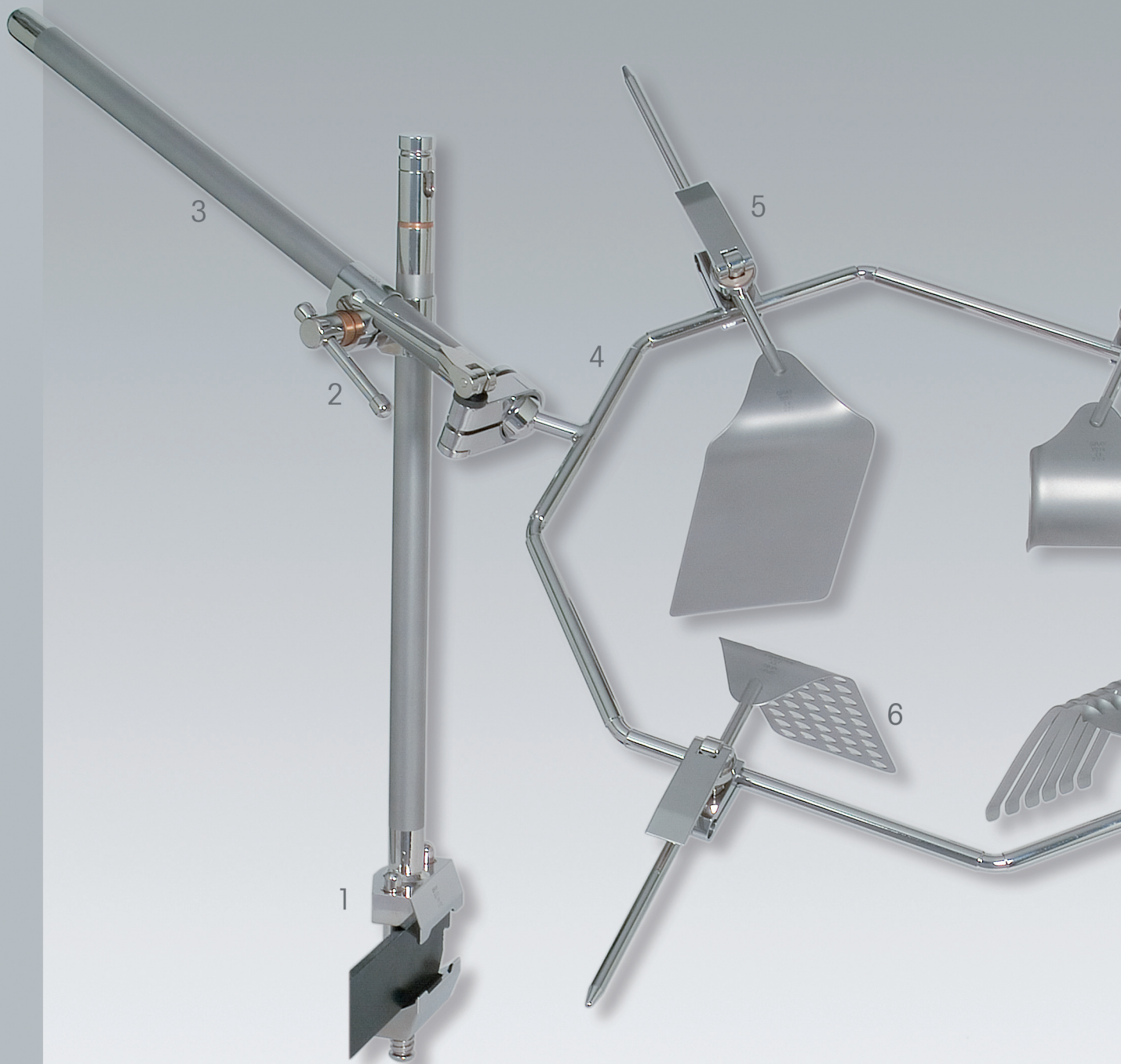


# RING RETRACTOR

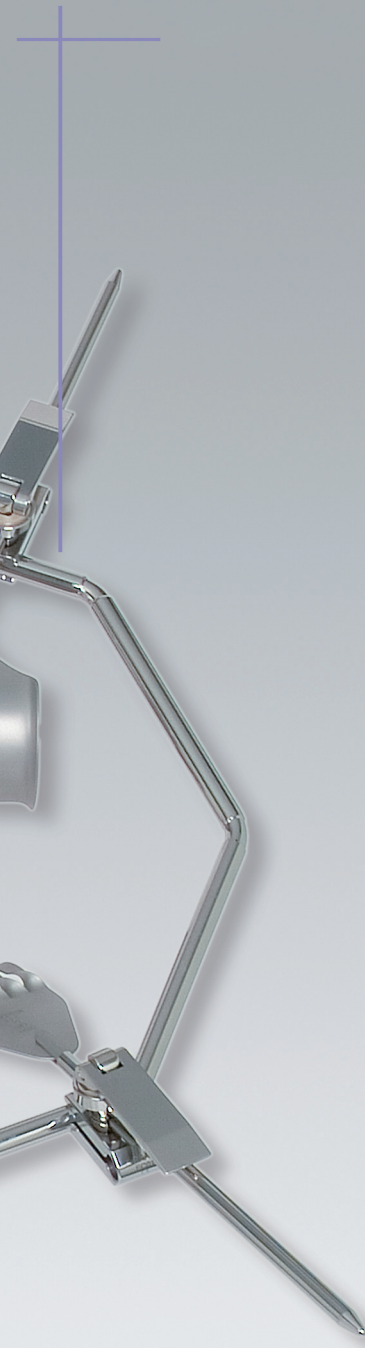
Das GRAY-Ring-System bietet eine ideale Alternative zu dem GRAY-Schenkelsystem.

In den Ausführungen: "Mini" (Pädiatrie) - "Maxi" (Abdominell) - und "Nierenring" (Retroperitoneal).



1. GT01 Tischstativklammer
2. CC01 Kupplungsklammer
3. GHA01 Horizontalarm
4. GA01 Mini-Ring ( GA02-Medium / GA03 Maxi )
5. EC01 Easy Clamp ( minimum 6 Stück empfohlen )
6. Entsprechende spezifische Auswahl von Valven/Haken möglich

GS



Renal (Nieren) Ring  
(ideal konfiguriert für  
Flankenschnitt)



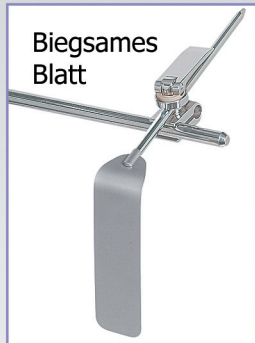
Mini-Ringsystem



Mayo



Fence  
Splanchnik



Biegsames  
Blatt



Biegs. Blatt,  
perforiert



Maximale Flexibilität,  
einfache sichere Handhabung



Deaver



Optimaler Einsatz von  
"Mini"-Valven/Haken