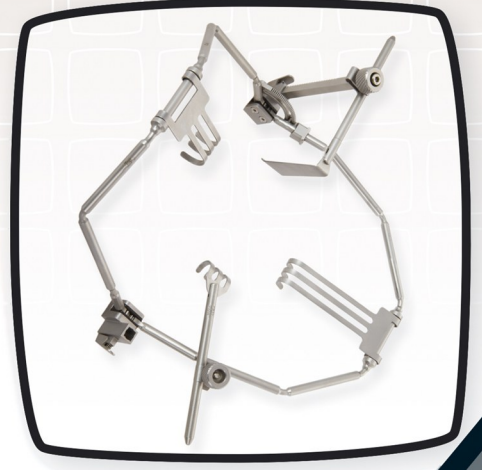


STRUMA

GRAY SURGICAL RETRAKTORS



Saale-med

Medizintechnik GmbH

Präzision ist unser Geschäft

JAS-ANZ



Qualität

- PATENTIERTES DESIGN
- PRÄZISIONSFERTIGUNG
- QUALITATIV HOCHWERTIGES MATERIAL

Vielseitigkeit

- PRÄZISE UND INDIVIDUELLE JUSTIERUNG DES RAHMEN
- GROBE BANDBREITE VON VALVEN/HAKEN
- SPEZIALANFERTIGUNGEN MÖGLICH

Innovation

- ERSETZT DAS MANUELLE HALTEN VON VALVEN/HAKEN
- INDIVIDUELLER EINSATZ DER VALVEN/HAKEN
- WEITERE INDIKATIONEN MÖGLICH (PÄDIATRIE / HANDCHIRURGIE ETC.)



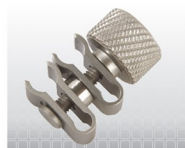
TH01 - RAHMEN

FREI JUSTIERBAR U. ARRETIERBAR



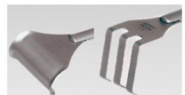
THSA01

AUFNAHME FÜR SEITLICHE RETRAKTION



TC01

KLAMMER FÜR FIXIERUNG DER VALVEN / HAKEN AN BELIEBIGEN PUNKTEN DES RAHMENS



VIELSEITIGE AUSWAHL VON VALVEN/HAKEN

Saale-med

Medizintechnik GmbH
Lehestener Str. 10
07330 Probstzella



GRAY SURGICAL

Telefon: 03 67 35 - 46 00
Fax: 03 67 35 - 4 60 17

E-mail: mail@saale-med.de
Internet: www.saale-med.de